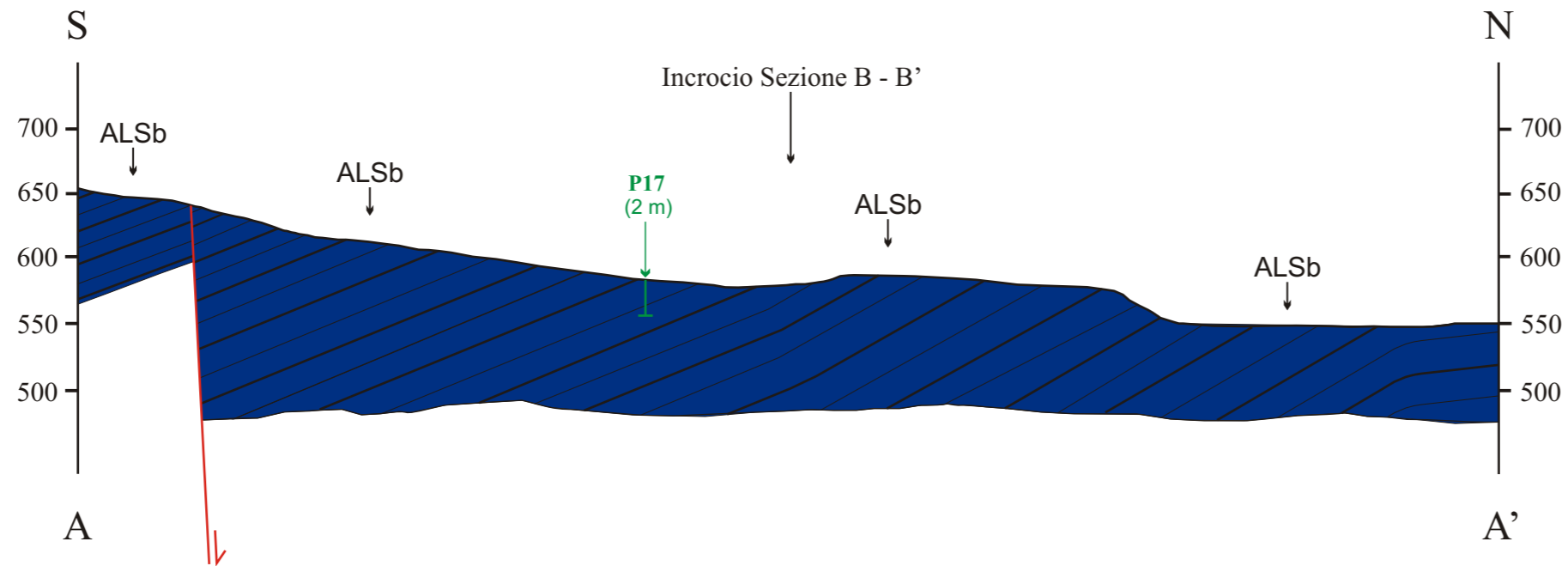


Sezioni Cantalupo nel Sannio: centro



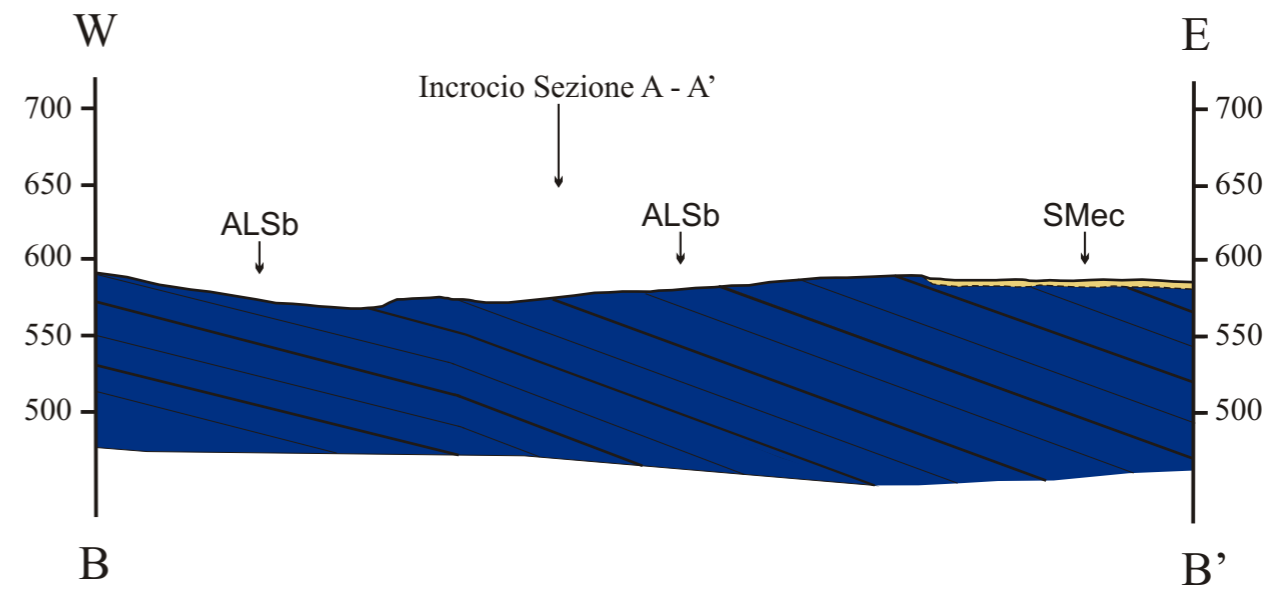
0 100m

SMec **SMec** - Sabbie limose, miscela di sabbie e limi poco addensati riferibili a depositi eluvio-colluviali.

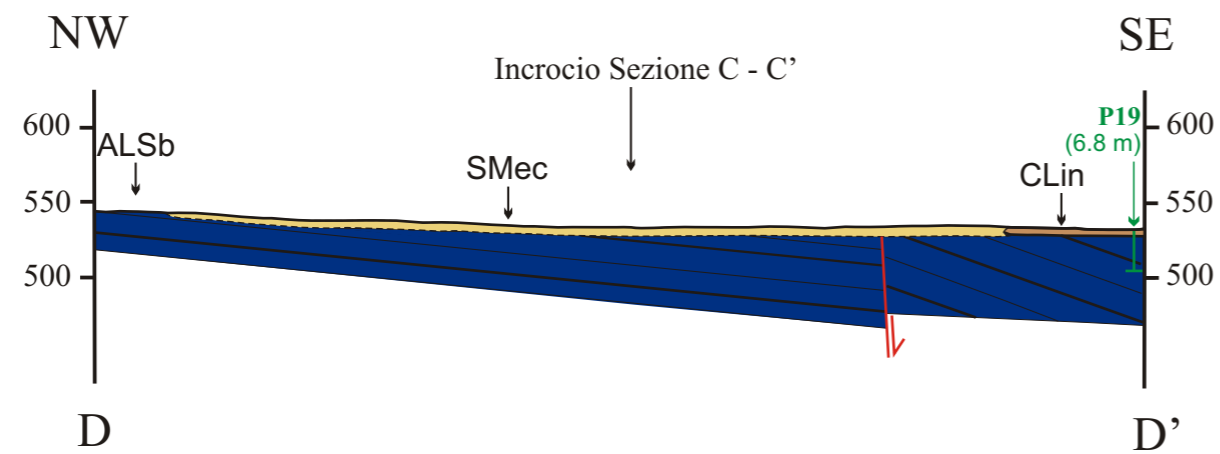
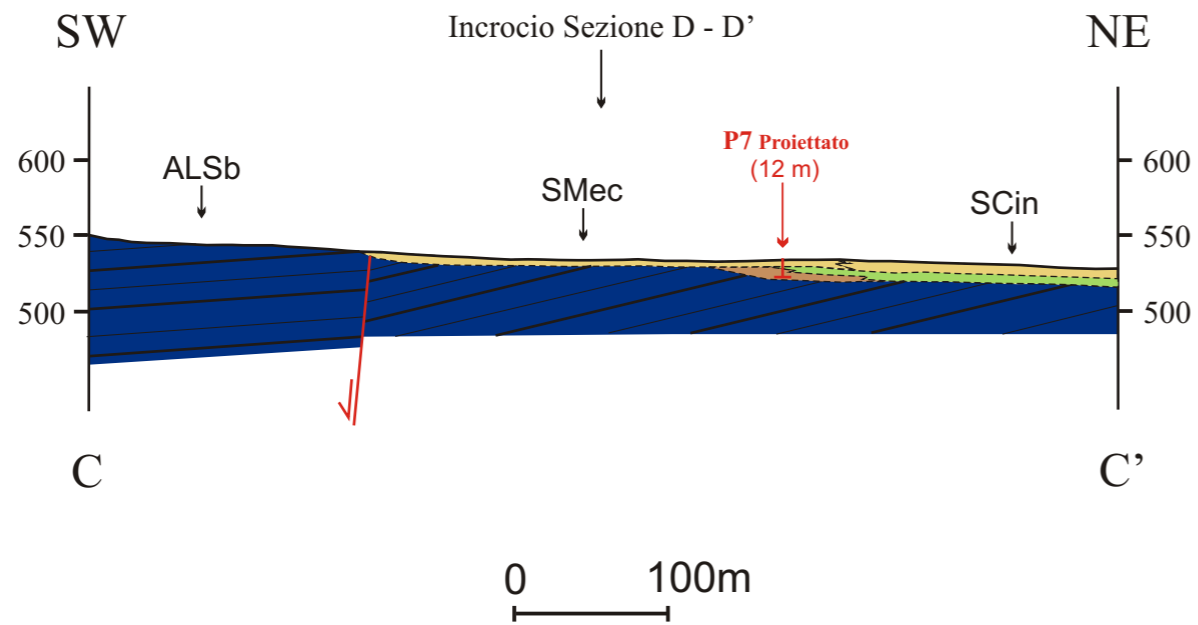
ALSb **ALSb** - *Substrato costituito da Alternanza di Litotipi Stratificati.* Alternanza di litotipi rappresentata da sabbie giallastre, arenarie giallo-grigie, marne e argille marnose di colore grigio-verde.

Sn (0,0m) Sondaggio con indicazione della profondità del substrato

✓ Faglia diretta



Sezioni Cantalupo nel Sannio: Taverna



CLin **CLin** - Argille limoso-sabbiose, poco consistenti, riferibili a depositi di piana alluvionale all'interno di un bacino intramontano.

SCin **SCin** - Sabbie argillose, miscela di sabbia e argille, poco addensate, riferibili a depositi alluvionali all'interno di un bacino intramontano.

GMes **GMes** - Ghiaie limose, miscela di ghiaia, sabbia e limo riferibili a depositi alluvionali di argine, barra e canale all'interno di un bacino intramontano.

SMec **SMec** - Sabbie limose, miscela di sabbie e limi poco addensati riferibili a depositi eluvio-colluviali.

ALSb **ALSb** - *Substrato costituito da Alternanza di Litotipi Stratificati.* Alternanza di litotipi rappresentata da sabbie giallastre, arenarie giallo-grigie, marne e argille marnose di colore grigio-verde.

Sn (0,0m) Sondaggio con indicazione della profondità raggiunta

Sn (0,0m) Sondaggio con indicazione della profondità del substrato