

## ALLEGATO (b)

### DOCUMENTAZIONE FOTOGRAFICA

#### CANTALUPO NEL SANNIO: CENTRO, TAVERNA.



Fig. 1 – Calcareniti e calcilutiti biancastre della Formazione di Longano, appartenenti alla sottoclasse ALS (a) del substrato, costituito da Alternanza di Litotipi Stratificati, in un affioramento a SW del centro abitato. In particolare, si evidenzia l'intensa deformazione di questo litotipo nella zona di affioramento, in prossimità della faglia con orientazione NE-SW, in località "Le Coste".





Fig. 2 – Contatto tettonico tra la sottoclasse ALS (a), rappresentato da calcarenti stratificate, e la sottoclasse ALS (b), costituito da un’alternanza di sabbia e argille marnose, in un affioramento a SW del centro storico.



Fig. 3 – Arenarie a grana media in un bancone di circa 100 cm di spessore con alla base marne fogliettate e sottilmente stratificate della Formazione del Flysch del Molise, appartenenti alla sottoclasse ALS (b) del substrato costituito da un’Alternanza di Litotipi Stratificati, in un affioramento nei dintorni del centro abitato.



Fig. 4 – Arenarie e sabbie stratificate della Formazione del Flysch del Molise, appartenenti alla sottoclasse ALS (b) del substrato, costituito da un’Alternanza di Litotipi Stratificati, in un affioramento nei pressi dell’abitato di Taverna.



Fig. 5 – Arenarie e sabbie stratificate della Formazione del Flysch del Molise, appartenenti alla sottoclasse ALS (b) del substrato costituito da un'Alternanza di Litotipi Stratificati, in un affioramento nei pressi del centro storico ed a W della “Borgata Papaccio”.



Fig. 6 – Morfologia tipica di aree in cui affiorano i termini argillosi-marnosi della sottoclasse ALS (b) del substrato geologico.



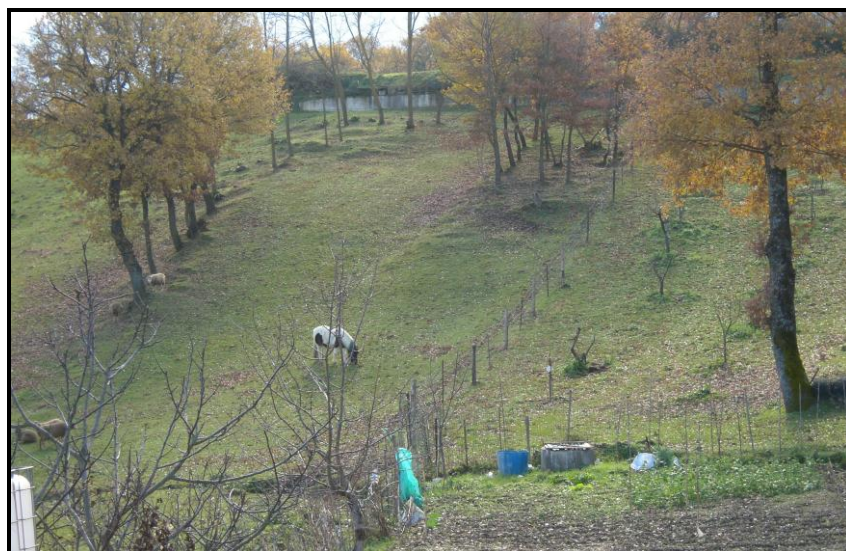


Fig. 7 – Dettaglio di una vallecola a fondo concavo caratterizzata dai termini argilloso-marnosi della sottoclasse ALS (b) del substrato posta NE del centro abitato.



Fig. 8 – Veduta di un'abitazione interessata da un fenomeno di dissesto in località S. Rita a sud del centro storico.